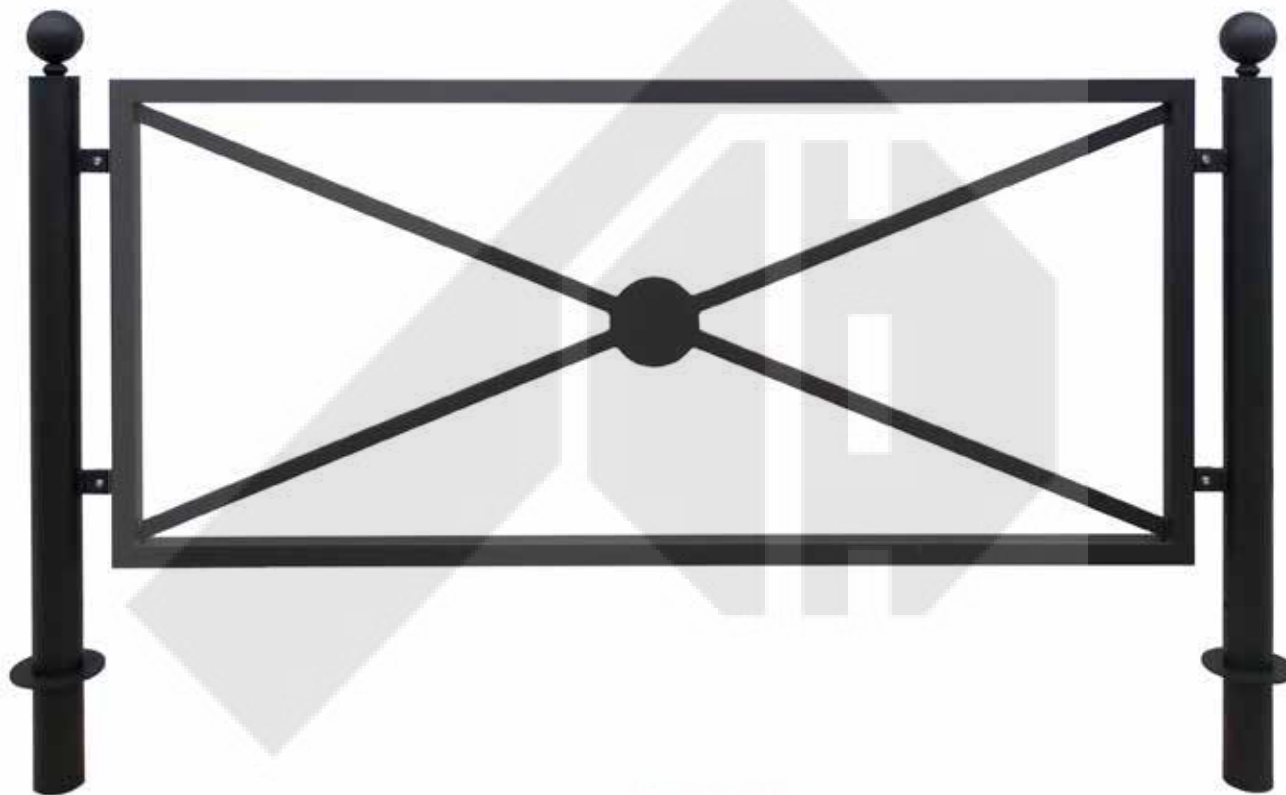
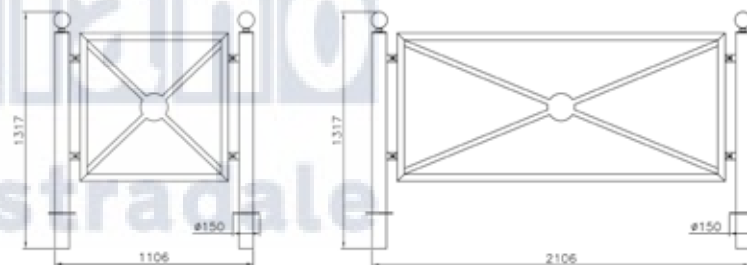


# madrid



La barriera è composta da due sostegni in tubolare di acciaio Ø 80x2 con sovrastante borchia Ø40 e sfera in acciaio forgiato Ø90mm. La pannellatura viene unita ai sostegni con viteria in acciaio inox, composta da un telaio perimetrale L.825XH.825 o L.1825XH.825 mm in tubolare quadro 40x1,5 e crociera in piatto 30x10, con nodo centrale costituito da un piatto Ø152 sp.10mm. La barriera può essere fornita modulare o singola. Tutte le parti metalliche sono zincate e verniciate a polveri poliesteri

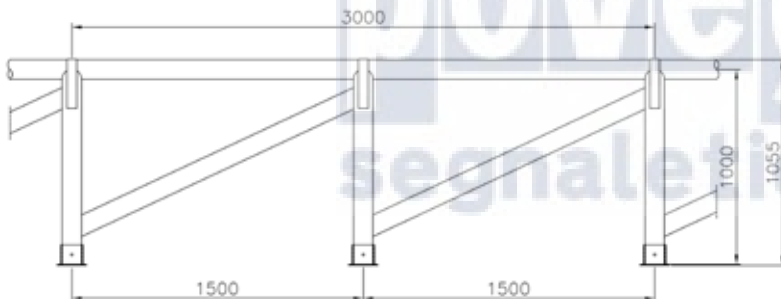
termoindurenti secondo le diverse colorazioni RAL. Può essere sia da inghisare che da tassellare (con basi quadre 150x150 sp.5mm o tonde D.150 mm sp.5mm provviste di n.4 fori per tasselli ad espansione per il fissaggio al suolo) ed il pannello a croce può essere rivestito con un pannello in lamiera 12/10 su cui può essere affissa la pubblicità. Usata a protezione di marciapiedi vicino agli incroci o per piste ciclabili, urbane o extraurbane.



# merano

recinzione

recinzioni



Modulo recinzione a pali tondi, realizzato interamente in pino nordico impregnato a pressione in autoclave con sali in conformità alle norme DIN 68800, efficaci contro l'attacco di muffe, funghi e agenti atmosferici. Ogni modulo è costituito da montanti Ø14 cm

con gola superiore; corrimano orizzontale Ø14 cm; pali tondi messi in diagonale Ø8 cm. Viene fornito smontato completo di ferramenta per l'assemblaggio (escluso viti).

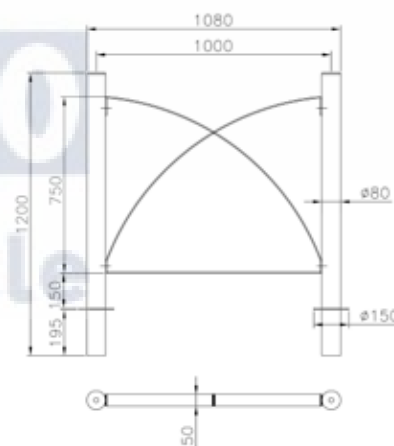
# sintesi

barriere



La barriera viene realizzata con due sostegni in tubolare di acciaio Ø 80x2 con finale a cupola saldato. La pannellatura è unitaria ai sostegni con viteria in acciaio inox, realizzata con un telaio a crociera ad "x" in piatto 40x5, calandrato leggermente ad arco con nodo centrale accoppiato e saldato fra di loro. La barriera può essere fornita modulare o singola. Tutte le parti metalliche sono zincate e verniciate a polveri poliestere termoindurenti

secondo le diverse colorazioni RAL. Può essere sia da inghisare che da tassellare (con basi tonde Ø150 o quadre 150x150 sp.5mm provviste di n.4 fori per tasselli ad espansione per il fissaggio al suolo) ed il pannello a croce può essere rivestito con un pannello in lamiera 12/10 su cui può essere affissa la pubblicità. Usata a protezione di marciapiedi vicino agli incroci o per piste ciclabili, lungo la viabilità urbana ed extraurbana.



# sorrento

La barriera è di design gradevole e viene usata per proteggere le zone pedonali ed è realizzata in tubolare Ø48 sia i montanti che il traverso superiore e collegati tra loro alle estremità da una parte rastremata ad incastro e poi saldata. La parte interna è composta da un profilo in tubolare 30x30 su cui con viti autofilettanti si possono fissare i pannelli per la pubblicità, il disegno interno viene fatto in piatto 30x5 mm a forma di "x" (a richiesta si possono avere disegni o forme diverse), saldato nel centro ad un anello Ø30 ed alle estremità sul profilo in tubolare. Zincata e verniciata nelle colorazioni RAL può essere sia da inghisare che da tassellare. La viteria è in acciaio inox.

